
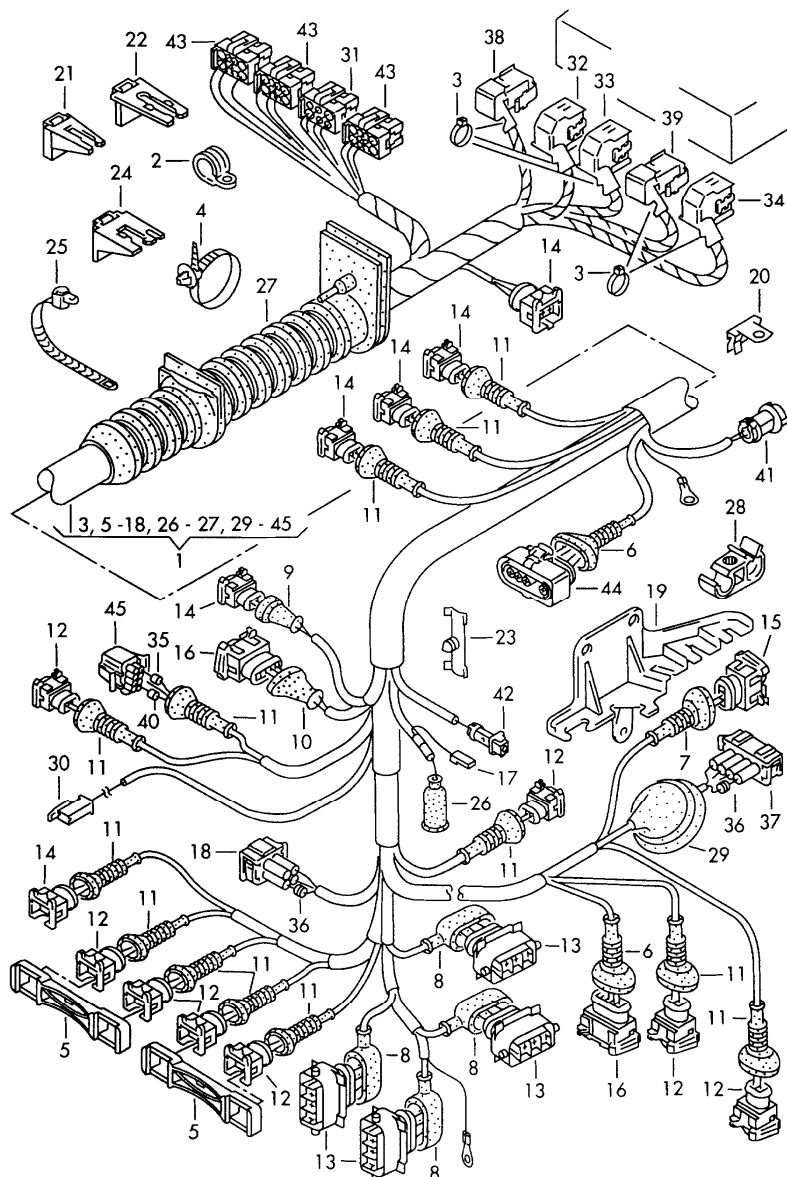




Модель	Год	ГлГр	ПодГр	Иллюстрация	Ограничение	UPD	20:03	12.10.2009		ЕТКА
A4	1998	9	71	971-18		766				



Поз.	Номер детали	Наименование	Примечание	St	Ввод данных по модели
		Жгут проводов для моторн. отс.			4-цилиндр.: АЕВ, АЈЛ
(1)	8D1 971 072 EM	Жгут проводов для моторн. отс.	ЛВРЛ	1	
(1)	8D1 971 072 EN	Жгут проводов для моторн. отс.	ЛВРЛ	1	АКПП
(1)	8D2 971 072 CA	Жгут проводов для моторн. отс.	ПРРЛ	1	
(1)	8D2 971 072 CB	Жгут проводов для моторн. отс. при необх. использов. с: Соединение Пусковой механизм Kick-Down	ПРРЛ 1J0 973 722	1 1	АКПП
		Де-ли не в сб.			
2	N 020 620 1	Хомут	D1-13.0X15	1	
3	+ N 020 902 2	Хомут для связывания проводов	3,6X246	X	
4	+ N 906 661 01	Хомут для связывания проводов	4,6X200	X	
5	058 103 592 A	Направляющий элемент		2	
6	4A0 906 102	Насадка/наконечник	30	X	
7	4A0 906 102 A	Насадка/наконечник		1	
8	8D0 906 102 A	Колпачок	согнутый	4	
9	443 906 102 B	Насадка/наконечник	18X20,5	1	
10	443 906 102 D	Насадка/наконечник		1	
11	443 906 102 G	Насадка/наконечник	13,5X19	X	
12	443 906 232	Корпус разъёма под плоские контакты с их фиксацией Соединение Пусковой механизм Kick-Down Система улавл. паров топлива Форсунка Регулятор давления наддува Датчик температуры Катушка зажигания	2-штекерн.	X	
				1 1 4 1 2 4	
(12)	1J0 973 722	Корпус разъёма под плоские контакты с их фиксацией Соединение Пусковой механизм Kick-Down	2-штекерн. ПРРЛ	1	АКПП

Модель	Год	ГлГр	ПодГр	Иллюстрация	Ограничение	UPD	20:03	12.10.2009	 ЕТКА	
A4	1998	9	71	971-18		766				

Поз.	Номер детали	Наименование	Примечание	St	Ввод данных по модели	Поз.	Номер детали	Наименование	Примечание	St	Ввод данных по модели
13	4D0 906 232	Корпус плоского разъема Соединение Катушка зажигания	3-штекерн.	1		23	4B0 971 848	Крепеж кабеля для диам. отв./толщ. лист.:	6мм 6,5 / 0,3-3	X	
14	443 906 233	Корпус плоского разъема Соединение Корректор высоты Датчик числа оборотов Датчик детонационного сгорания Датчик детонационного сгорания Датчик положения распределительного вала Датчик скорости движения	3-штекерн. I II	X 1 1 1 1		24	8D0 971 848 G	Крепеж кабеля		1	
						25	8D0 971 850 C	Хомут для связывания проводов	9/6X119	X	
						26	811 971 867	Насадка/наконечник	10X32	1	
						27	8D0 971 871 E	Насадка/наконечник Жгут проводов для моторн. отс.	60X40 ЛВРЛ	1	
15	4A0 906 234	Корпус плоского разъема Соединение Трансформатор высок. напряжен.	4-штекерн.	1		(27)	4B2 971 871 A	Насадка/наконечник Жгут проводов для моторн. отс.	86,2/199 ПРРЛ	1	
						(27)	8D2 971 871 A	Насадка/наконечник Жгут проводов для моторн. отс.	26/26 ПРРЛ	1	
16	443 906 235	Корпус плоского разъема Соединение Выключатель фары заднего хода Трансформатор высок. напряжен.	5-штекерн.	X 1 1		28	8D0 971 897 B	Крепеж кабеля Соединение Система улавл. паров топлива		1	
(16)	1J0 906 379 B	Корпус плоского разъема с уплотнителем Блок управления	28-штекерный	1		29	4D0 971 872 A	Насадка/наконечник Соединение Расходомер		1	
(16)	1J0 906 380 B	Корпус плоского разъема с уплотнителем Блок управления	52-штекерный	1		30	191 971 922	Корпус разъема под плоск.конт. Соединение Стартер	1-штекерн. KL.50	1	
17	447 911 921	Корпус разъема под плоск.конт. Соединение Датчик температуры масла	1-штекерн.	1		31	4A0 972 242	Корпус круглого разъема Соединение Жгут пров. для панели приборов при необх. использов. с:	3-штекерн. черный/розовый 4A0 972 244	1 1	
18	357 919 754	Корпус плоского разъема Соединение Датчик температуры		1		(31)	4A0 972 244	Корпус круглого разъема	3-штекерн.	1	
19	8D0 971 845 AN	Кронштейн Соединение Короб водоотводящий	лев.	1		35	357 972 740 D	Уплотнитель провода для пров. с попер. сеч.:	3,9X7,8 серый 0,5-1,0	X	
20	8D0 971 847 G	Крепеж кабеля Жгут проводов лямбда-зонда Соединение Картер КП		X		(35)	357 972 740 E	Уплотнитель провода для пров. с попер. сеч.:	3,9X7,8 красн. 0,35-0,5	X	
21	8D0 971 848 A	Крепеж кабеля		3		36	357 972 741	Уплотнитель провода для пров. с попер. сеч.:	5,6X7,8 синий 1,0	X	
22	8D0 971 848 B	Крепеж кабеля для лямбда-зонда		2		37	357 972 754	Корпус плоского разъема Соединение Расходомер	4-штекерн.	1	

Модель	Год	ГлГр	ПодГр	Иллюстрация	Ограничение	UPD	20:03	12.10.2009		ЕТКА
A4	1998	9	71	971-18		766				

Поз.	Номер детали	Наименование	Примечание	St	Ввод данных по модели	Поз.	Номер детали	Наименование	Примечание	St	Ввод данных по модели
40	4B0 972 840	Заглушка	4,0X7,8 Бел.	X							
(41)	1J0 973 723	Корпус плоского разъема Соединение Датч.уров.воды в бач.стеклоом.	3-штекерн.	1							
42	813 972 924	Корпус разъема под плоские контакты с их фиксацией и втулкой Соединение Жгут проводов генератора	1-штекерн. 6,3 KL.61	1							
43	8A0 972 986	Корпус круглого разъема Соединение Жгут пров. для панели приборов	10-штекерн.	4							
44	3A0 973 204	Корпус плоского разъема Соединение Лямбда-зонд	4-штекерн. черн.	1							
45	3A0 973 714	Корпус плоского разъема Соединение Потенциометр дросс. заслонки	8-штекерн.	1							