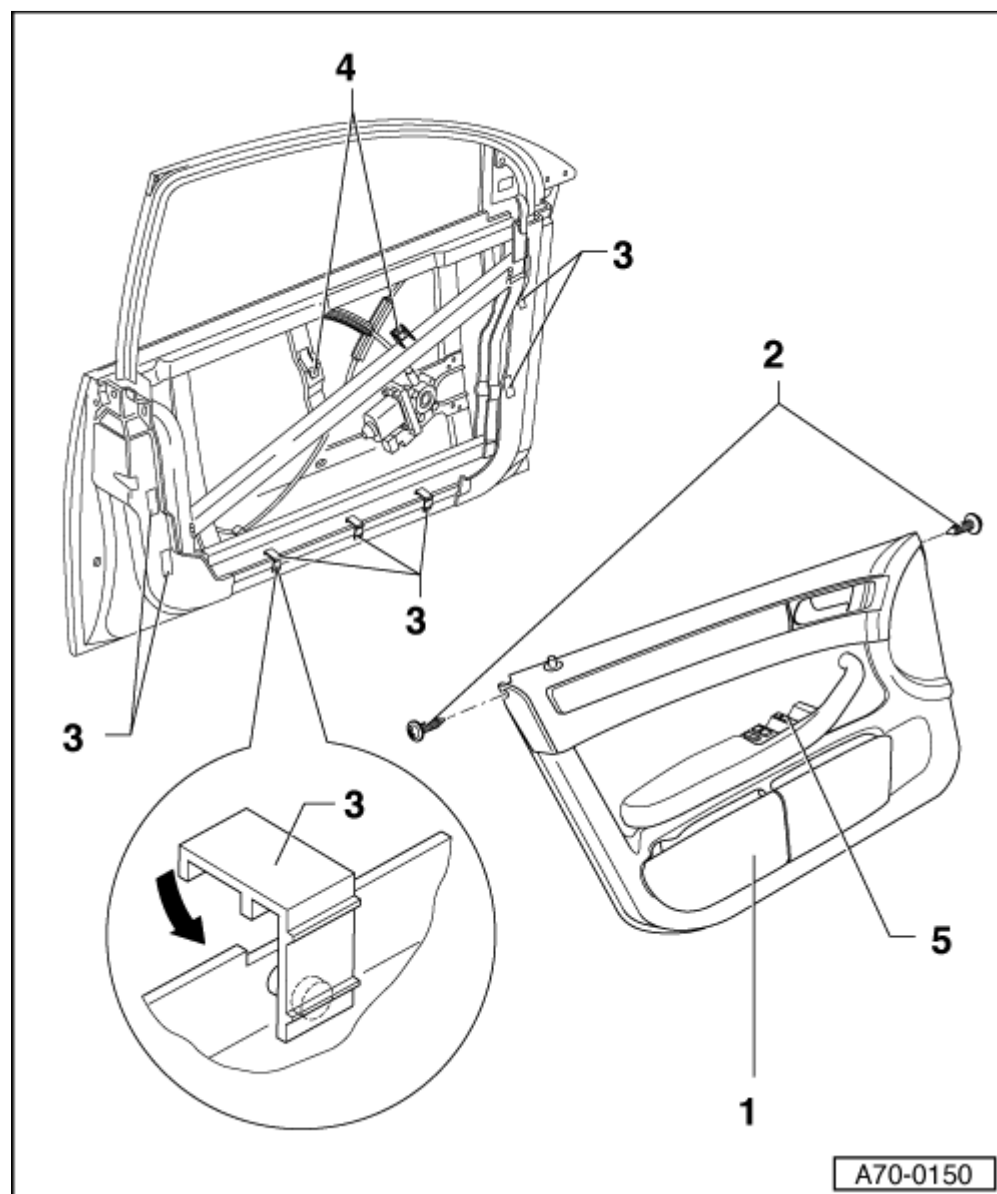


Снятие и установка облицовки передней двери

1 - Облицовка двери

- Выкрутить болт -2- (2 шт.) из облицовки двери -1-.



- Снять блок переключателя стеклоподъемника -5-.
- сторона водителя → Глава
- сторона переднего пассажира → Глава
- Облицовку двери поднять из корпуса двери вверх примерно на 20 см.
- Отсоединить гибкий трос внутренней ручки двери → Илл.
- Отсоединить электрические штекерные разъемы → Илл.

Основы -3- (7 шт.) и -4- (2 шт.) защелок для установки должны быть зафиксированы зажимами. При установке необходимо нажать на обивку двери посередине корпуса двери.

2 - Винты (2 шт.)

- Момент затяжки 1,5 Нм.

3 - Основы

4 - Основы

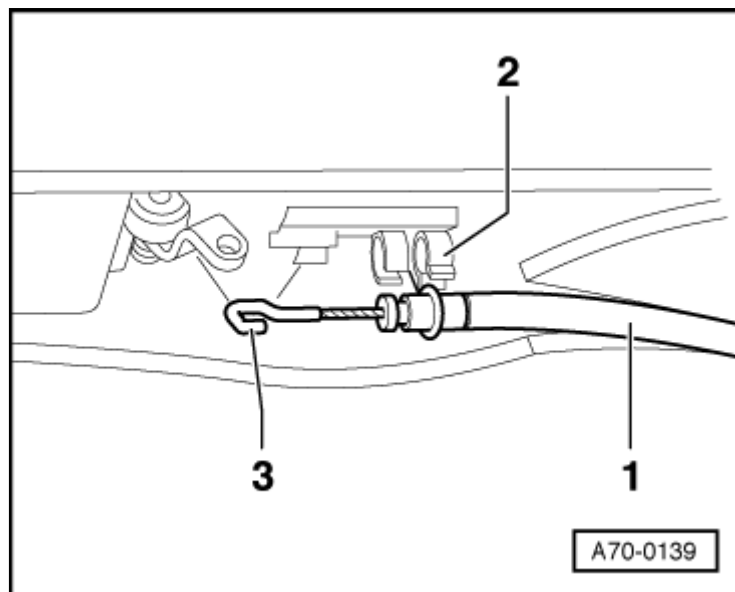
5 - Блок переключателя стеклоподъемника

Отсоединение гибкого троса

- Извлечь трос -1- из направляющей -2- и отсоединить его.

**Инструкция**

При установке следить за тем, чтобы крючок -3- был обращен вверх.

**Разъединение штекерных разъемов**

- Отсоединить штекерный разъем переключателя центрального замка дверей-1-.
- Отсоединить разъем предупредительного фонаря в двери и противоугонной системы -2-.
- Разъединить штекерный разъем динамика -3-.

