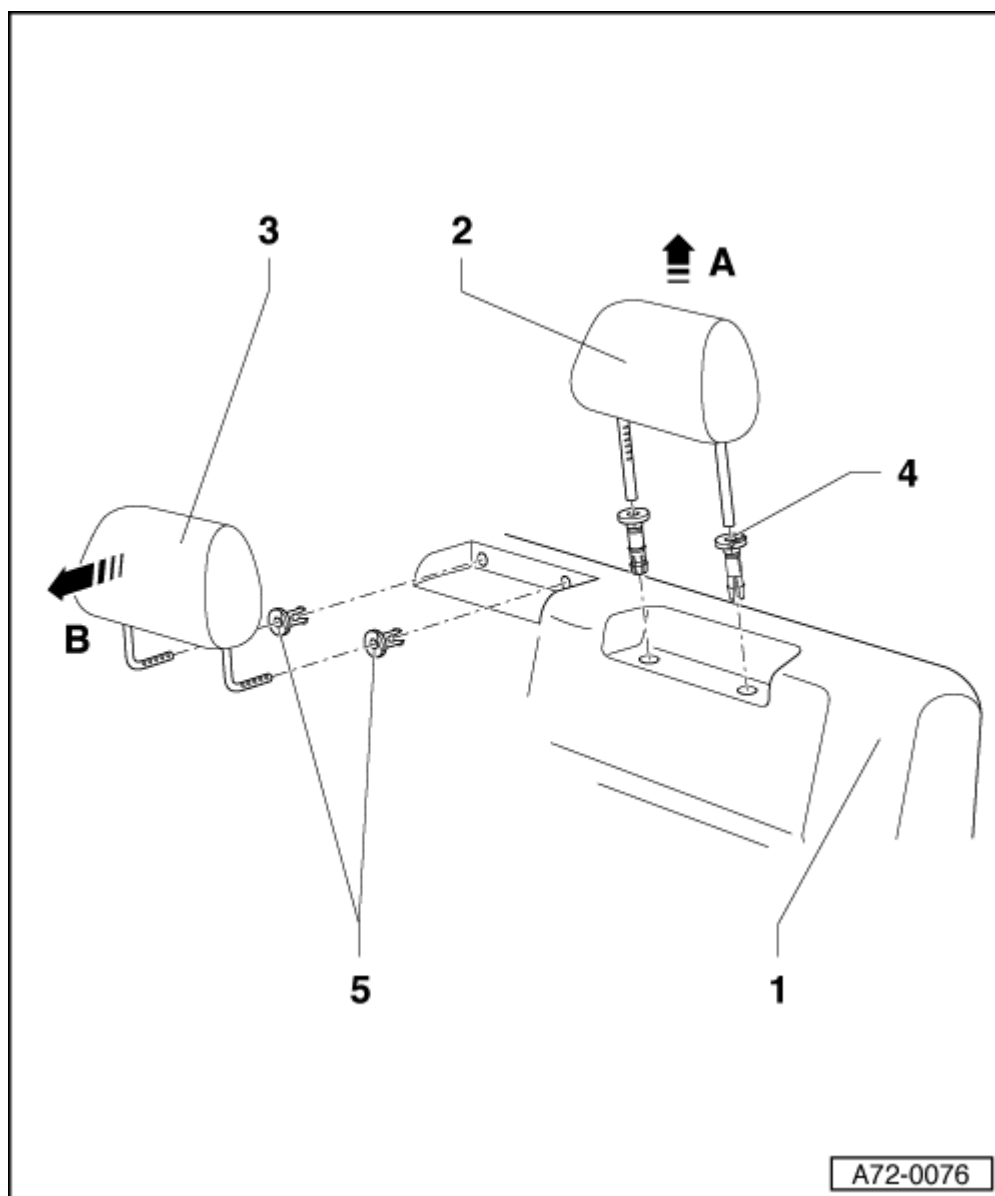


Снятие подголовника

1 - Спинка заднего сиденья

Задние наружные подголовники отличаются от передних подголовников. При снятии всех подголовников помечать их изолентой.

2 - Наружный подголовник



□ Нажать на левой направляющей детали кнопку и вытащить в направлении стрелки -А-.

3 - Центральный подголовник

□ Нажать на обеих направляющих деталях кнопку и вытащить в направлении стрелки -В-.

4 - Направляющая деталь с кнопкой для внешних подголовников

□ всегда установлена слева

5 - Направляющие детали с кнопкой для средних подголовников

□ слева и справа имеют кнопки