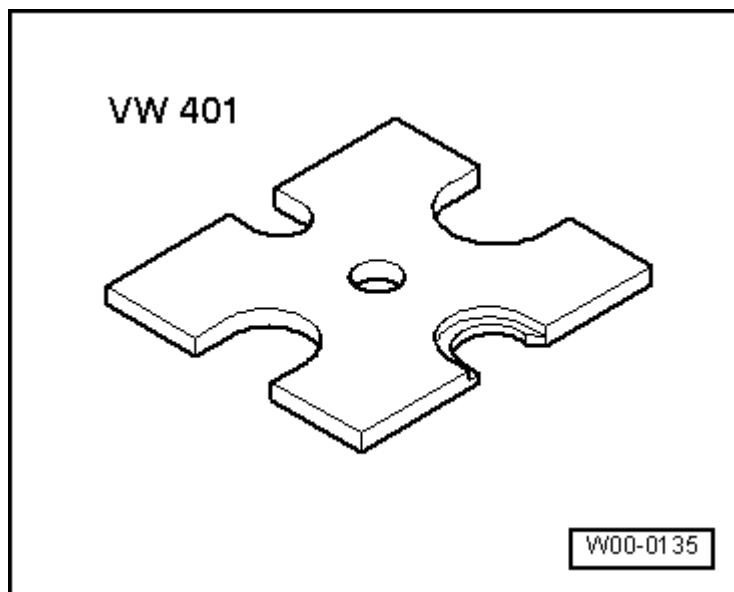


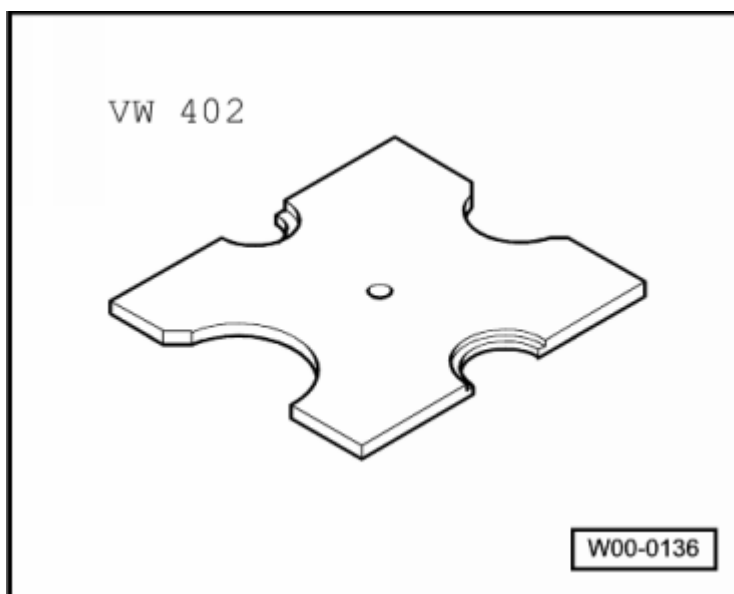
## Ремонт узла подшипника ступицы

Необходимые специальные приспособления, контрольные и измерительные приборы, а также вспомогательные средства

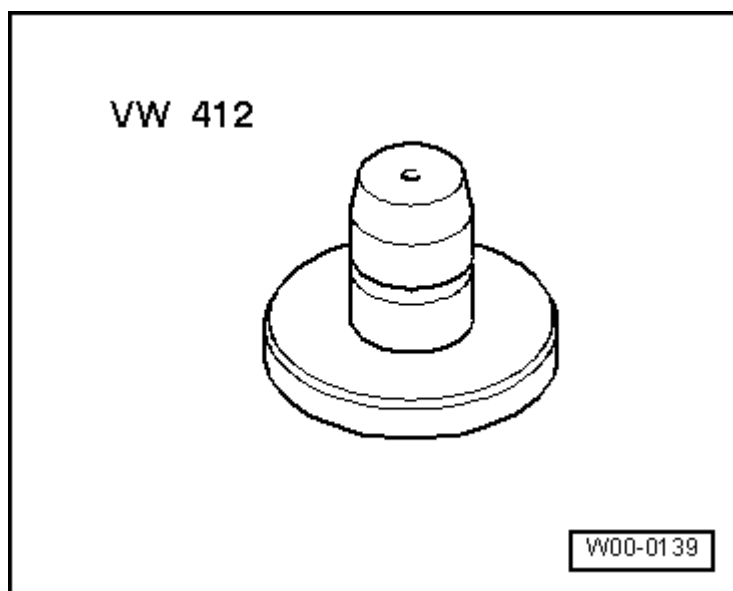
- ◆ Нажимная пластина -VW 401-



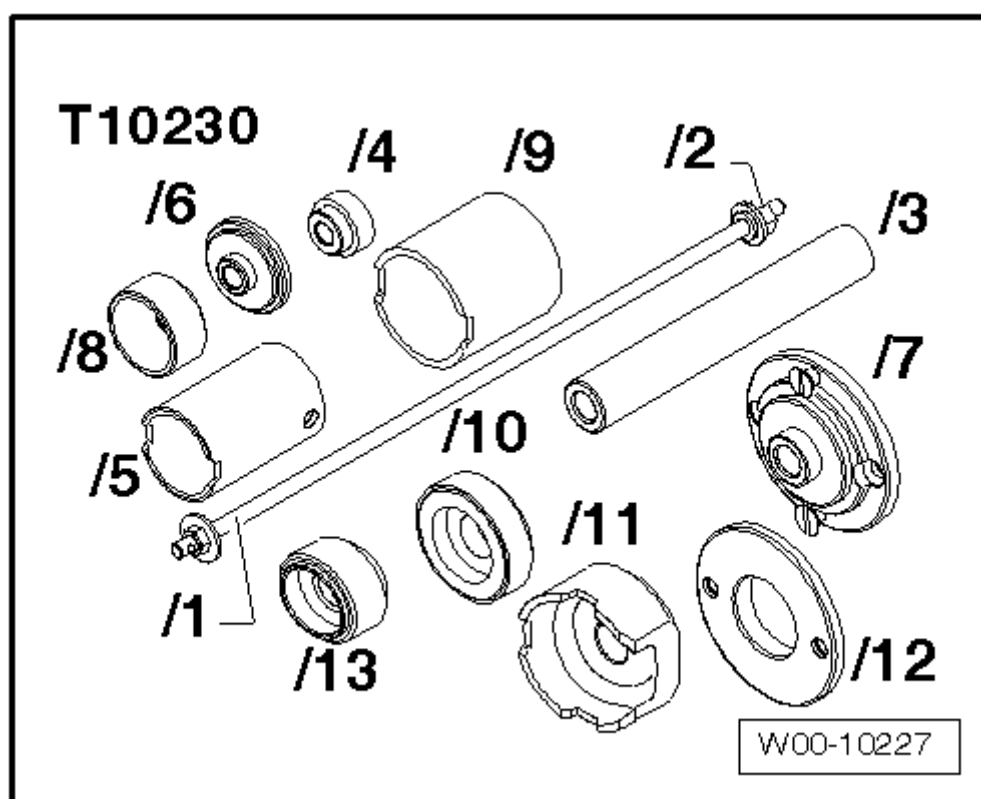
- ◆ Нажимная пластина -VW 402-



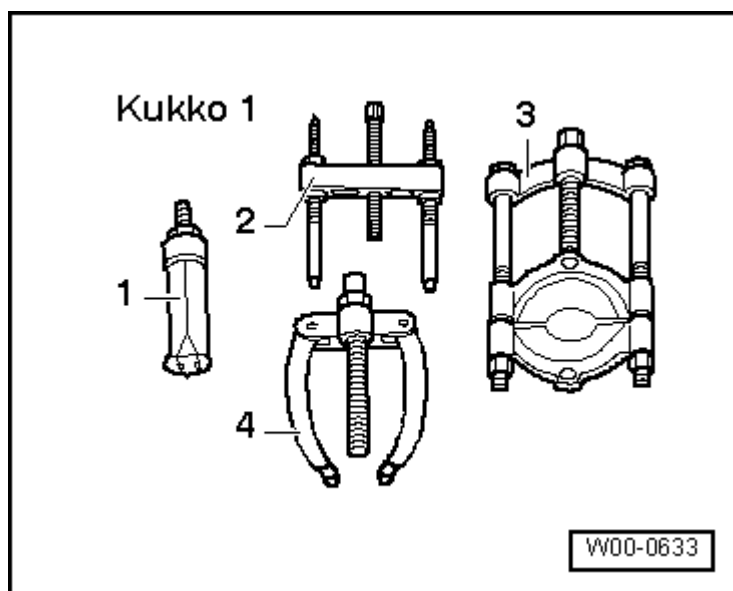
- ◆ Оправка -VW 412-



- ◆ Монтажное приспособление -Т10230-

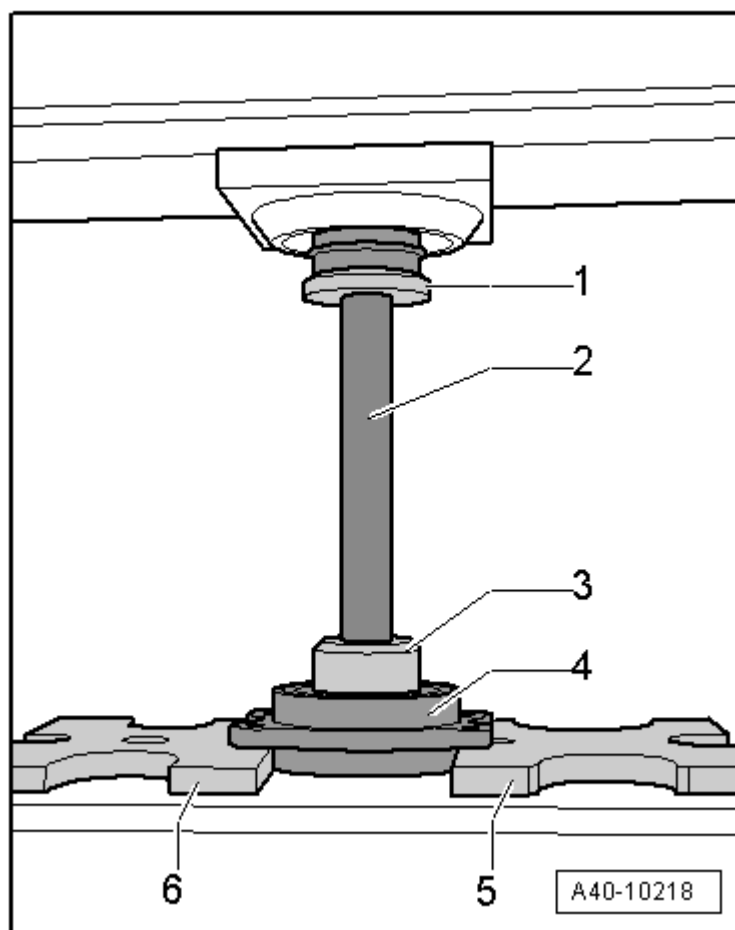


- ◆ -3-Съемник -Kukko 15/3 mit 17/3-
- Узел подшипника ступицы снят  
→ Глава



### Выпрессовка ступицы из подшипника ступицы колеса

- Установить специальный инструмент, как показано на рисунке.
- 1 - Оправка -VW 412-
- 2 - Втулка T10230/3 из монтажного приспособления -T10230-
- 3 - Нажимная деталь T10230/8 из монтажного приспособления -T10230-
- 4 - Узел подшипника ступицы
- 5 - Нажимная пластина -VW 402-
- 6 - Нажимная пластина -VW 401-
- Выпрессовать ступицу колеса из подшипника ступицы.



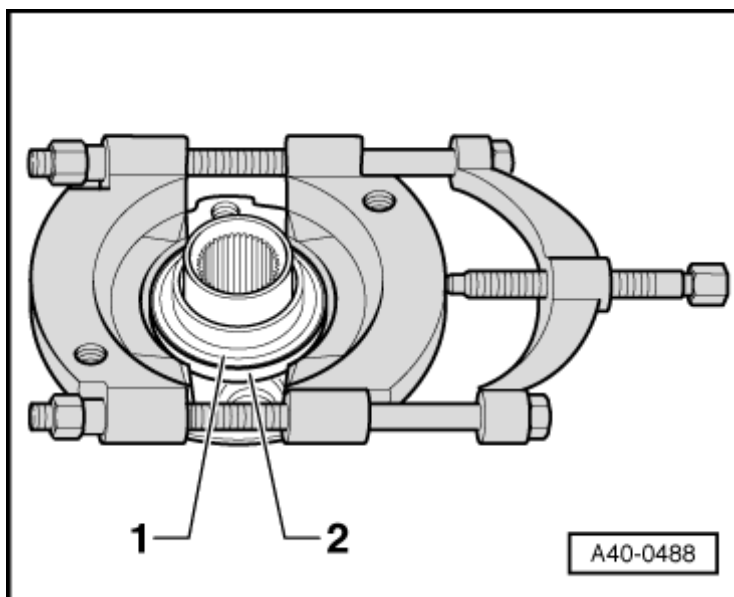
### Выпрессовка внутреннего кольца подшипника от ступицы

- Установить разделительное приспособление между внутренним кольцом подшипника -1- и ступицей колеса -2- и создать предварительное натяжение ходовым винтом.

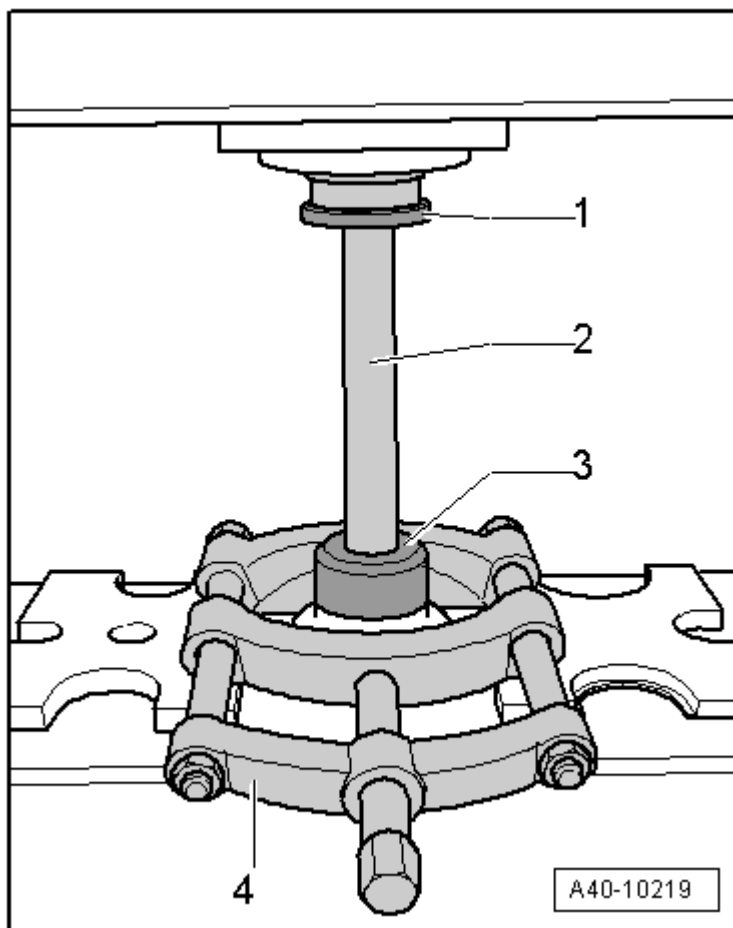


**Указание**

Использовать стандартное разделительное приспособление, например, Kukko 15/3 с 17/3.



- Установить специальный инструмент, как показано на рисунке.
- 1 - Оправка -VW 412-
- 2 - Втулка T10230/3 из монтажного приспособления -T10230-
- 3 - Нажимная деталь T10230/8 из монтажного приспособления - T10230-
- 4 - Kukko 15/3 с 17/3.
- Отпрессовать внутреннее кольцо подшипника от ступицы.



#### Запрессовка ступицы колеса в подшипник ступицы

- Установить специальный инструмент, как показано на рисунке.
- 1 - Оправка -VW 412-
- 2 - Нажимная пластина -VW 402-
- 3 - Ступица колеса

4 - Шарикоподшипник

5 - Нажимная пластина -VW 401-



### Указание

Обработанная поверхность наружного кольца подшипника колеса обращена вниз.



### Осторожно!

При накладке или при запрессовке проследить за тем, чтобы между пластиной -VW 401--5- и шарикоподшипником -4- отсутствовали загрязнения.

- Запрессовать ступицу в подшипник ступицы колеса.
- Установить узел подшипника ступицы → Глава.

