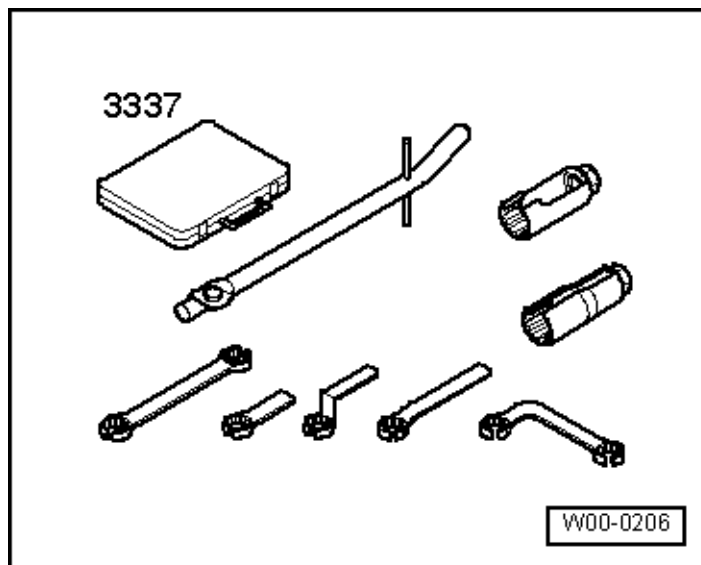


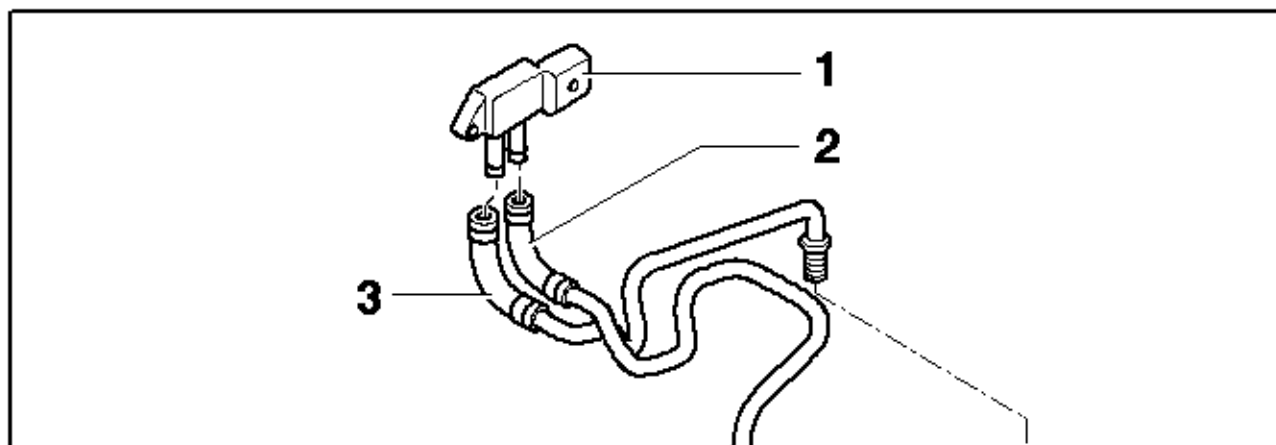
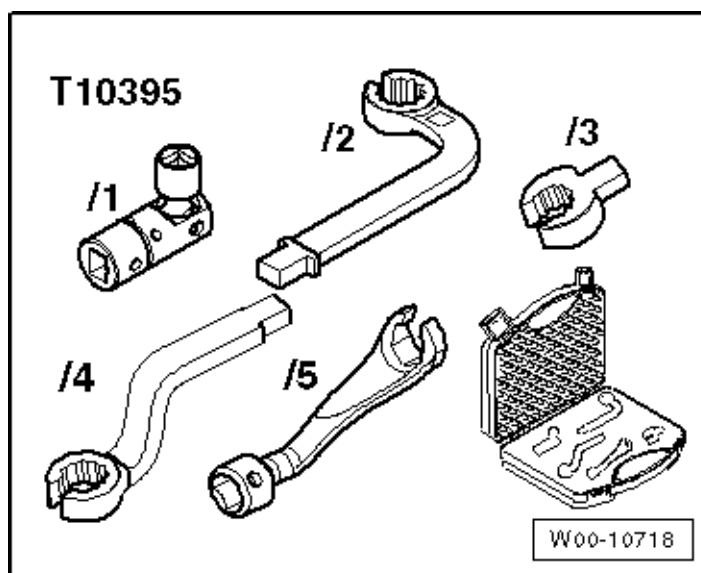
Навесные детали сажевого фильтра

Необходимые специальные приспособления, контрольные и измерительные приборы, а также вспомогательные средства

- t Набор накидных ключей для лямбда-зондов - 3337-



- t Комплект для датчика сажевого фильтра - T10395-
- t Рисунок отсутствует
- t 10395/6
- t 10395/7



1 - Датчик 1 давления ОГ -G450-

2 - Магистраль управления

□ подключение к выходу сажевого фильтра Ø 8 мм

3 - Магистраль управления

□ подключение к входу сажевого фильтра Ø 10 мм

4 - Турбонагнетатель

5 - Датчик температуры перед сажевым фильтром -G506-, 45 Нм

□ на резьбу нанести высокотемпературную резьбовую смазку -G 052 112 A3-

6 - Лямбда-зонд -G39-, 50 Нм

□ на резьбу (только на резьбу) нанести высокотемпературную резьбовую смазку -G 052 112 A3-

7 - Сажевый фильтр

8 - Датчик температуры после сажевог фильтра -G527-, 45 Нм

□ на резьбу нанести высокотемпературную резьбовую смазку -G 052 112 A3-

9 - Датчик температуры перед турбонагнетателем -G507-, 45 Нм

□ на резьбу нанести высокотемпературную резьбовую смазку -G 052 112 A3-