

## Ölfilter und Ölkühler - Bauteileübersicht

**1 - Verschlusschraube**  
- 40 Nm

**2 - Dichtring**  
q ersetzen

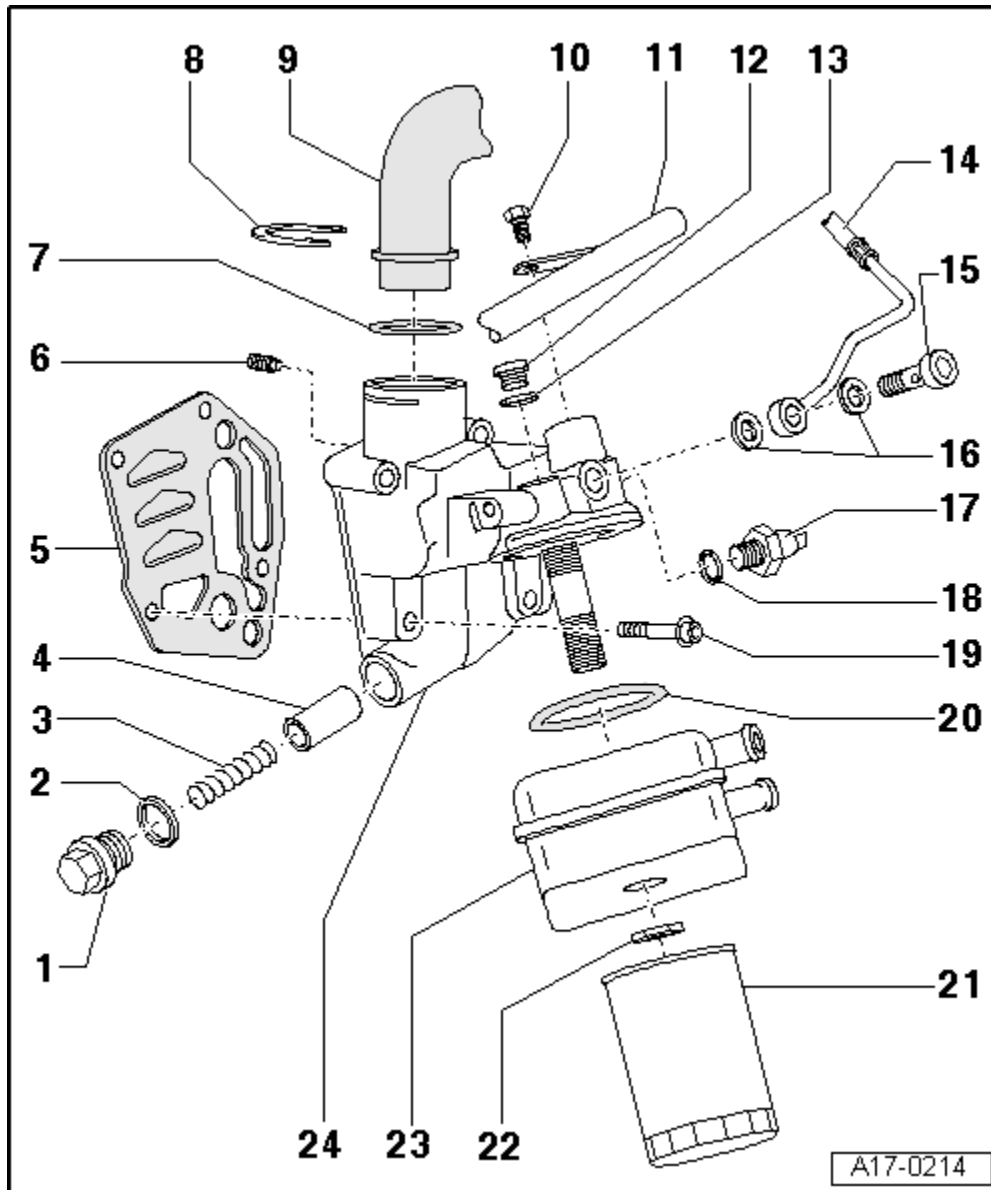
**3 - Feder**  
q für  
Überdruckventil  
ca. 4 bar

**4 - Kolben**  
q für  
Überdruckventil  
ca. 4 bar

**5 - Dichtung**  
q ersetzen

**6 - Ölrückhalteventil**  
q mit 8 Nm  
festziehen  
q im Ölfilterhalter  
integriert

**7 - O-Ring**  
q ersetzen



q bis zum Bund des Rohrs für Kurbelgehäuseentlüftung → Pos. aufschieben

**8 - Sicherungsspanne**

**9 - Rohr für Kurbelgehäuseentlüftung**

**10 - 20 Nm**

q mit Sicherungsmittel einsetzen; Sicherungsmittel → [Teile-Katalog](#)

**11 - Kühlmittelrohr unten**

**12 - Verschlusschraube - 15 Nm**

**13 - Dichtring**  
q bei Undichtigkeit aufschneiden und ersetzen

**14 - Ölvorlaufleitung**

- q zum Abgasturbolader

**15 - Hohlschraube - 30 Nm****16 - Dichtringe**

- q ersetzen

**17 - Öldruckschalter -F1-**

- q Schaltdruck 1,4 bar
- q schwarze Isolierung
- q prüfen → Kapitel
- q mit 20 Nm festziehen

**18 - Dichtring****19 - 15 Nm + 90° (1/4 Umdr.) weiterdrehen**

- q ersetzen

**20 - Dichtung**

- q ersetzen
- q in die Nasen am Ölkühler einknöpfen

**21 - Ölfilter**

- q Wechselintervalle beachten → Heft8E
- q Einbauhinweise auf dem Ölfilter beachten
- q mit 20 Nm festziehen

**22 - 25 Nm****23 - Ölkühler**

- q Hinweis beachten → Kapitel
- q auf Freigang zu umliegenden Bauteilen achten
- q Anschlussplan für Kühlmittelschläuche → Kapitel

**24 - Ölfilterhalter**

- q mit Überdruckventil ca. 4 bar
- q aus- und einbauen → Kapitel

## Ölfilter und Ölkühler - Bauteileübersicht

**1 - Verschlusschraube**  
- 40 Nm

**2 - Dichtring**  
q ersetzen

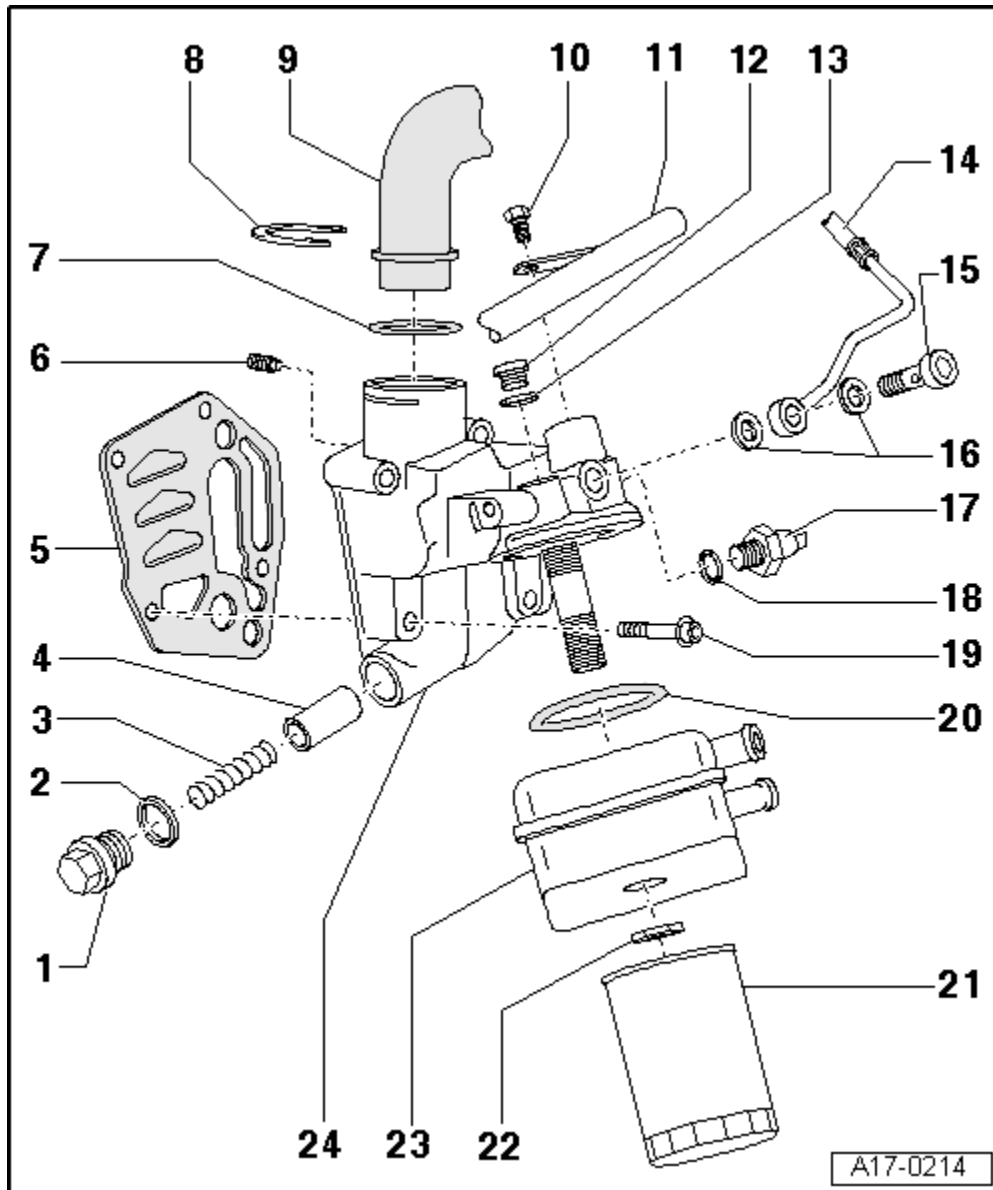
**3 - Feder**  
q für  
Überdruckventil  
ca. 4 bar

**4 - Kolben**  
q für  
Überdruckventil  
ca. 4 bar

**5 - Dichtung**  
q ersetzen

**6 - Ölrückhalteventil**  
q mit 8 Nm  
festziehen  
q im Ölfilterhalter  
integriert

**7 - O-Ring**  
q ersetzen



q bis zum Bund des Rohrs für Kurbelgehäuseentlüftung → Pos. aufschieben

**8 - Sicherungsspanne**

**9 - Rohr für Kurbelgehäuseentlüftung**

**10 - 20 Nm**

q mit Sicherungsmittel einsetzen; Sicherungsmittel → [Teile-Katalog](#)

**11 - Kühlmittelrohr unten**

**12 - Verschlusschraube - 15 Nm**

**13 - Dichtring**  
q bei Undichtigkeit aufschneiden und ersetzen

#### 14 - Ölvorlaufleitung

- q zum Abgasturbolader

#### 15 - Hohlschraube - 30 Nm

#### 16 - Dichtringe

- q ersetzen

#### 17 - Öldruckschalter -F1-

- q Schaltdruck 1,4 bar
- q schwarze Isolierung
- q prüfen → Kapitel
- q mit 20 Nm festziehen

#### 18 - Dichtring

#### 19 - 15 Nm + 90° (1/4 Umdr.) weiterdrehen

- q ersetzen

#### 20 - Dichtung

- q ersetzen
- q in die Nasen am Ölkühler einknöpfen

#### 21 - Ölfilter

- q Wechselintervalle beachten → Heft8E
- q Einbauhinweise auf dem Ölfilter beachten
- q mit 20 Nm festziehen

#### 22 - 25 Nm

#### 23 - Ölkühler

- q Hinweis beachten → Kapitel
- q auf Freigang zu umliegenden Bauteilen achten
- q Anschlussplan für Kühlmittelschläuche → Kapitel

#### 24 - Ölfilterhalter

- q mit Überdruckventil ca. 4 bar
- q aus- und einbauen → Kapitel