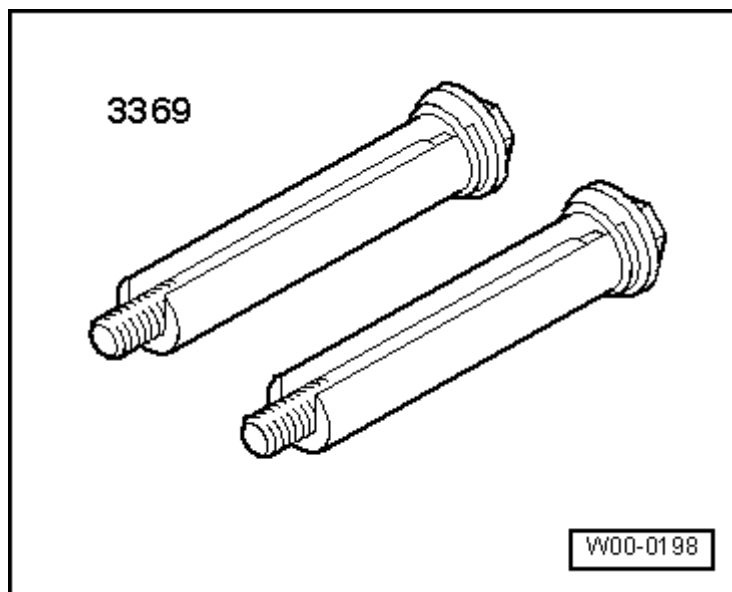


Schlossträger Servicestellung

Benötigte Spezialwerkzeuge, Prüf- und Meßgeräte sowie Hilfsmittel

† Servicestellung Frontend -3369-

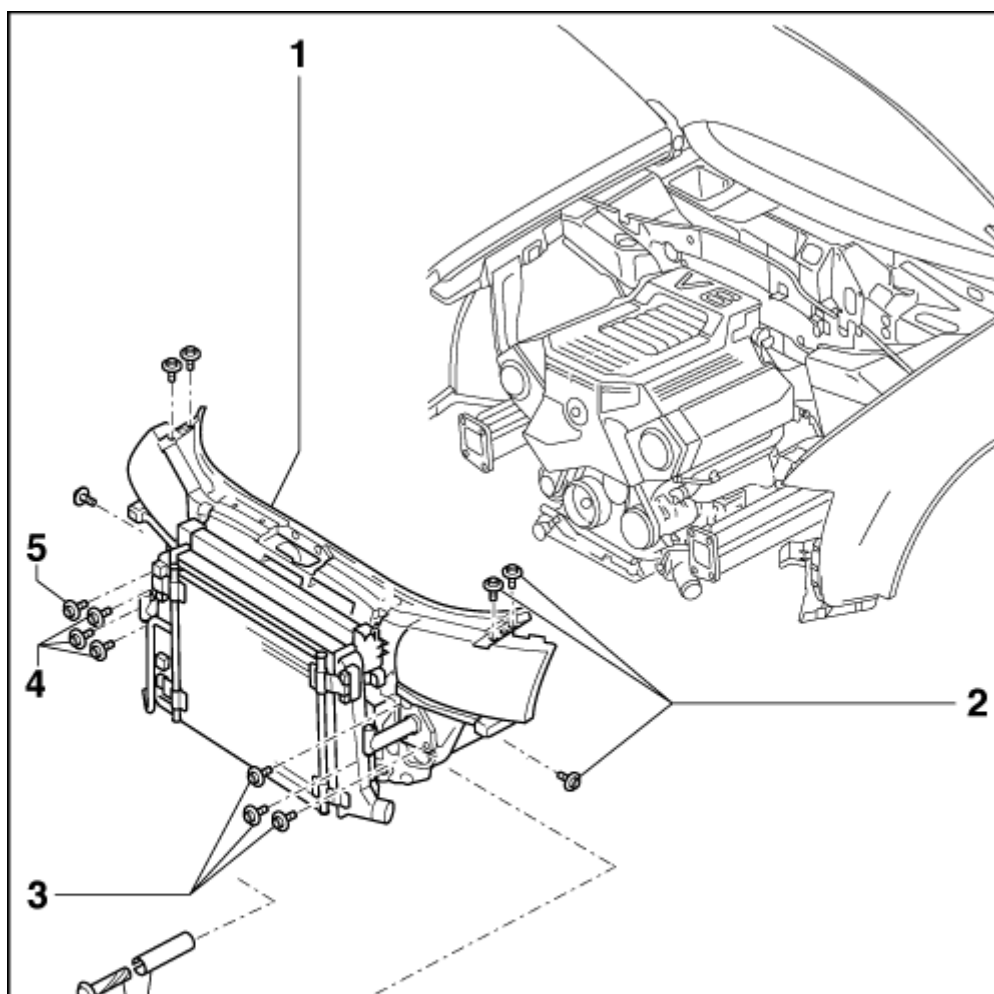


Hinweis

Geräuschdämpfung nicht ausbauen, nur vordere Schnellverschlussschrauben lösen → Pos..

† Stoßfänger ausgebaut.

1 - Schlossträger



- q Servicestellung:
 - Luftführung zwischen Schlossträger und Luftfilter am Schlossträger abschrauben.
 - An rechter Seite Befestigungsschraube → Pos. ausschrauben und Servicestellung Frontend -3369- einschrauben.
 - An linker Seite Servicestellung Frontend -3369- in Gewindebohrung einschrauben → Abb..
 - Befestigungsschrauben → Pos. links und rechts ausschrauben.
 - Befestigungsschrauben → Pos. und → Pos. ausschrauben und Schlossträger → Pos. nach vorn ziehen.
 - Schlossträger fixieren → Abb..

2 - Torx-Schraube - 10 Nm

3 - Kombischraube - 50 Nm

4 - Kombischraube - 50 Nm

5 - Kombischraube - 50 Nm

- q Für Servicestellung Kombischraube ausschrauben und Spezialwerkzeug Servicestellung Frontend - 3369- hier einschrauben.

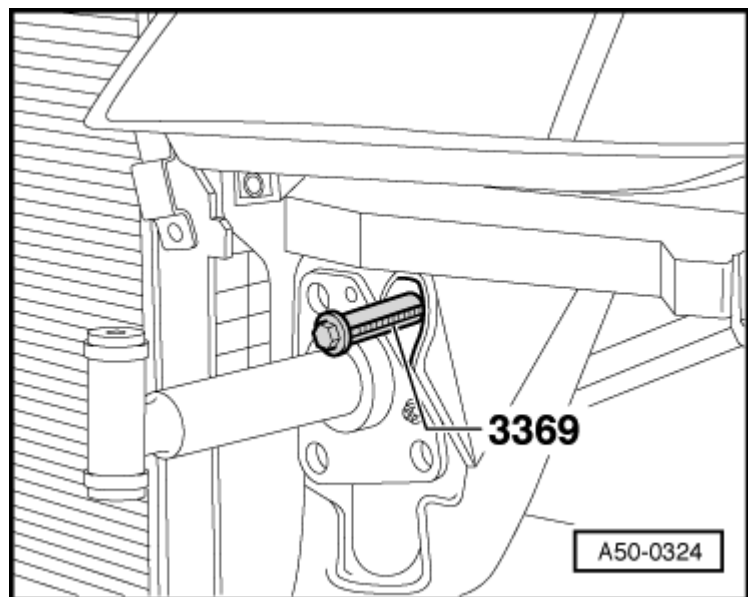


Hinweis

Nach Montage des Schlossträgers Scheinwerfereinstellung überprüfen, gegebenenfalls einstellen
→ Heft402.

Spezialwerkzeug Servicestellung Frontend -3369- einschrauben

- Servicestellung Frontend -3369- wie gezeigt links und rechts einschrauben.



Schlossträger fixieren

- Schlossträger nach vorn ziehen, bis sich die hintere Bohrung am Schlossträger mit der vorderen Gewindebohrung der Kotflügelbank deckt.
- Schlossträger -1- wie gezeigt links und rechts mit Schrauben -2- fixieren.

