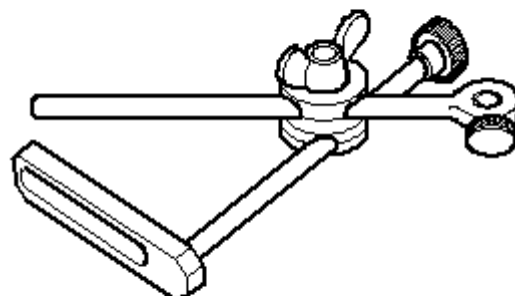


## оверка направляющих втулок клапанов

бходимые специальные приспособления, контрольные и  
ерительные приборы, а также вспомогательные средства

/ниверсальный штатив индикатора часового типа -VW 387-

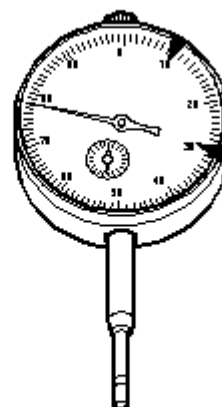
VW 387



VW00-0037

Индикатор часового типа -VAS 6079-

VAS 6079



VW00-1261

### ядок работы

Заставить клапан в направляющую втулку.

Конеч стержня клапана должен перекрываться направляющей  
втулкой.

### Инструкция

за различного диаметра стержня использовать впускной  
тан только в направляющей втулке впускного клапана и  
впускной клапан в направляющей втулке выпускного клапана.

Определить люфт при покачивании клапана:

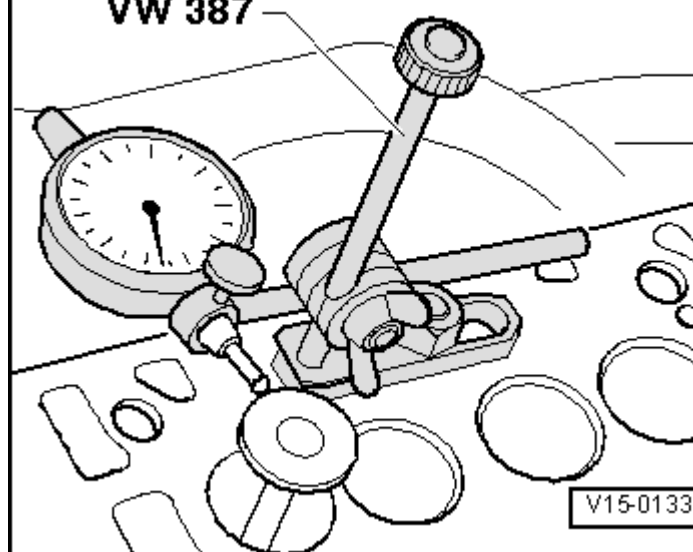
Тредельный допуск: 0,25 мм.

### Инструкция

Если допустимое значение превышено, повторить  
измерение с новыми клапанами. Если с новыми клапанами  
тредельный допуск также превышает, следует заменить  
головку блока цилиндров. Направляющие втулки клапанов  
замене не подлежат.

Если клапан при ремонте заменяется, то при измерениях  
следует использовать новый клапан.

VW 387



V15-0133