
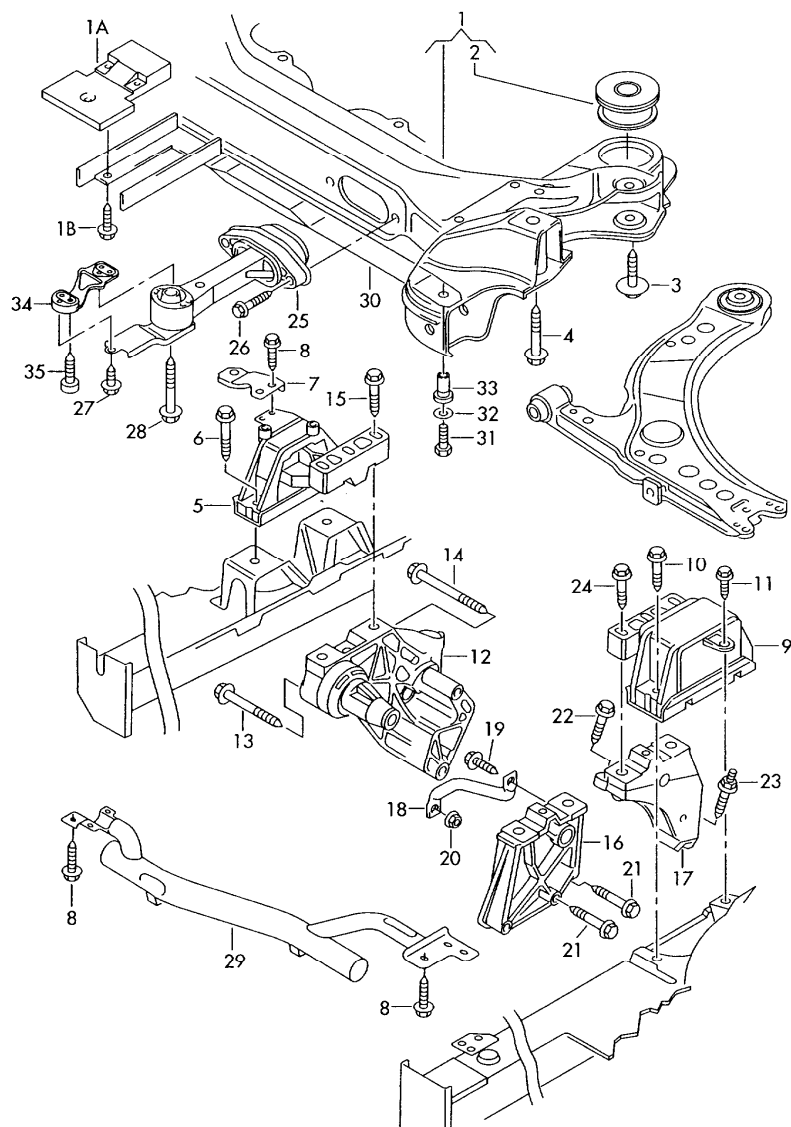




Модель	Год	ГлГр	ПодГр	Иллюстрация	Ограничение	UPD	15:19	07.06.2010		ЕТКА
JEM	2004	1	99	199-20		805	США			



Поз.	Номер детали	Наименование	Примечание	St	Ввод данных по модели
		Детали крепления для двигателя и КП			AFP, AWW, AZG, AVH, AWP, BDF, BBW, BEV
					Диз. дв-ль+ ALH, BEW
(1)	1J0 199 313 M	Подрамник с резиновой опорой при необх. использов. с:	N 102 466 10 N 908 106 01	2 2	
2	1J0 199 429	Сайлент-блок		2	
3	N 907 528 01	Болт с шестигр. гол. (комби)	M14X1,5X63	2	
4	N 907 349 02	Болт с шестигр. гол. (комби)	M14X1,5X95	2	
(5)	1J0 199 262 CE	Подшипник двигателя	прав.	1	AFP, BDF
(5)	1J0 199 262 BF	Подшипник двигателя	прав.	1	ALH, AWW, AZG, AVH, BBW, BEW, BEV
(5)	1J0 199 262 CL	Подшипник двигателя	прав.	1	AWP
6	N 105 167 02	Болт, самоконтрящийся	M10X55	2	
7	1J0 199 588 C	Опора	прав.	1	AFP, AWW, AZG, AVH, AWP, ALH, BBW, BEW, BEV
7	1J0 199 358 A	Опора	прав.	1	BDF
8	N 101 559 06	Болт	M8X20	2	
(9)	1J0 199 555 AJ	Опора редуктора	лев.	1	Механическая КП+ ALH, AWW, AZG, AVH, BBW, BEV
(9)	1J0 199 555 AP	Опора редуктора	лев.	1	5-ступенч. механ. КП+ AWP, BEW
(9)	1J0 199 555 AQ	Опора редуктора	лев.	1	6-ступенч. механ. КП+ AWP

Модель	Год	ГлГр	ПодГр	Иллюстрация	Ограничение	UPD	15:19	07.06.2010		ЕТКА
JEM	2004	1	99	199-20		805	США			

Поз.	Номер детали	Наименование	Примечание	St	Ввод данных по модели	Поз.	Номер детали	Наименование	Примечание	St	Ввод данных по модели
(9)	1J0 199 555 BV	Опора редуктора	лев.	1	5 ступенч. АКП+ AWP, BEW	14	N 103 280 02	Болт с шестигранной головкой	M10X112	1	ALH, AWW, AZG, AVH, AWP, BEW, BBW, BEV
9	1J0 199 555 CF	Опора редуктора	лев.	1	Автомат. КП+ ALH, AWW, AZG, AVH, BBW, BEV	15	N 102 096 05	Болт	M12X1,5X65	2	
(9)	1J0 199 555 AN	Опора редуктора	лев.	1	AFP	16	1J0 199 117 P	Консоль	лев.	1	5-ступ. мех. КП
(9)	1J0 199 555 BC	Опора редуктора	лев.	1	5 ступенч. АКП+ BDF	(17)	1J0 199 117 N	Консоль	лев.	1	4-ступенч. АКП
(9)	1J0 199 555 BS	Опора редуктора	лев.	1	Механическая КП+ BDF	(17)	1J0 199 117 AG	Консоль	лев.	1	5-ступенч. АКП
10	N 905 969 06	Болт, самоконтрящийся	M10X55X32	2		(17)	1J0 199 117 AK	Консоль	лев.	1	BDF
11	N 101 559 06	Болт	M8X20	2		(17)	1J0 199 117 AK	Консоль	лев.	1	6-ступенч. механ. КП+ AWP
12	038 199 207 H	Опора	прав.	1	ALH, AWW, AZG, AVH, BBW, BEV	18	1J0 199 359 D	Опора коробки передач		1	5-ступ. мех. КП
12	038 199 207 H	Опора	прав.	1	Механическая КП+ AWP	19	N 019 700 2	Болт	M8X30	2	5-ступ. мех. КП
(12)	06A 199 207 C	Опора	прав.	1	5 ступенч. АКП+ AWP	(20)	N 015 083 15	Гайка, шестигранная	M8	1	5-ступ. мех. КП
(12)	038 199 207 AG	Опора	прав.	1	BEW	21	N 104 062 02	Болт, самоконтрящийся	M10X80	3	5-ступ. мех. КП
(12)	1J0 199 354 F	Консоль	прав.	1	AFP	(22)	N 905 970 05	Болт	CM10X70X32	2	4-ступенч. АКП
(12)	1J0 199 354 F	Консоль	прав.	1	BDF	(23)	N 907 076 01	Винт, с двойным шестигранным	M10X70/M8X20	1	АКПП
(12)	1J0 199 354 B	Консоль	прав.	1	5 ступенч. АКП+ BDF	25	1J0 199 851 AA	Опора	задн.	1	5-ступенч. механ. КП+ AWW, AZG, AVH, AWP, BBW, BEV
13	N 907 124 01	Болт	M10X85	2	ALH, AWW, AZG, AVH, AWP, BBW, BEW, BEV	25	1J0 199 851 AA	Опора	задн.	1	6-ступенч. механ. КП+ AWP
13	N 907 124 01	Болт	M10X85X45	2	ALH, AWW, AZG, AVH, AWP, BBW, BEW, BEV		1J0 199 851 AM	Опора	задн.	1	BDF
(13)	N 104 043 04	Болт	M10X30	3	AFP, BDF	(25)	1J0 199 851 P	Опора	задн.	1	AFP

Модель	Год	ГлГр	ПодГр	Иллюстрация	Ограничение	UPD	15:19	07.06.2010		ЕТКА
JEM	2004	1	99	199-20		805	США			

Поз.	Номер детали	Наименование	Примечание	St	Ввод данных по модели	Поз.	Номер детали	Наименование	Примечание	St	Ввод данных по модели
(25)	1J0 199 851 R	Опора	задн.	1	5 ступенч. АКП+ BDF						
(25)	1J0 199 851 R	Опора	задн.	1	BEW						
(25)	1J0 199 851 N	Опора	задн.	1	Автомат. КП+ BEV, AWW, AZG, AVH, AWF, BEW						
(25)	1J0 199 851 AB	Опора	задн.	1	ALH						
26	N 102 683 04	Болт	AM8X45	2							
27	N 102 466 10	Болт	M10X30-SW16	1							
(27)	N 102 466 04	Болт	M10X30	1	6-ступенч. мех. КП						
28	N 905 970 05	Болт	CM10X70X32	1							
28	N 905 970 02	Болт	M10X70X32	1	6-ступенч. мех. КП						
31	N 102 466 10	Болт	M10X30-SW16	4							
33	N 908 106 01	Гайка, глухая неподвижная	M10	4							