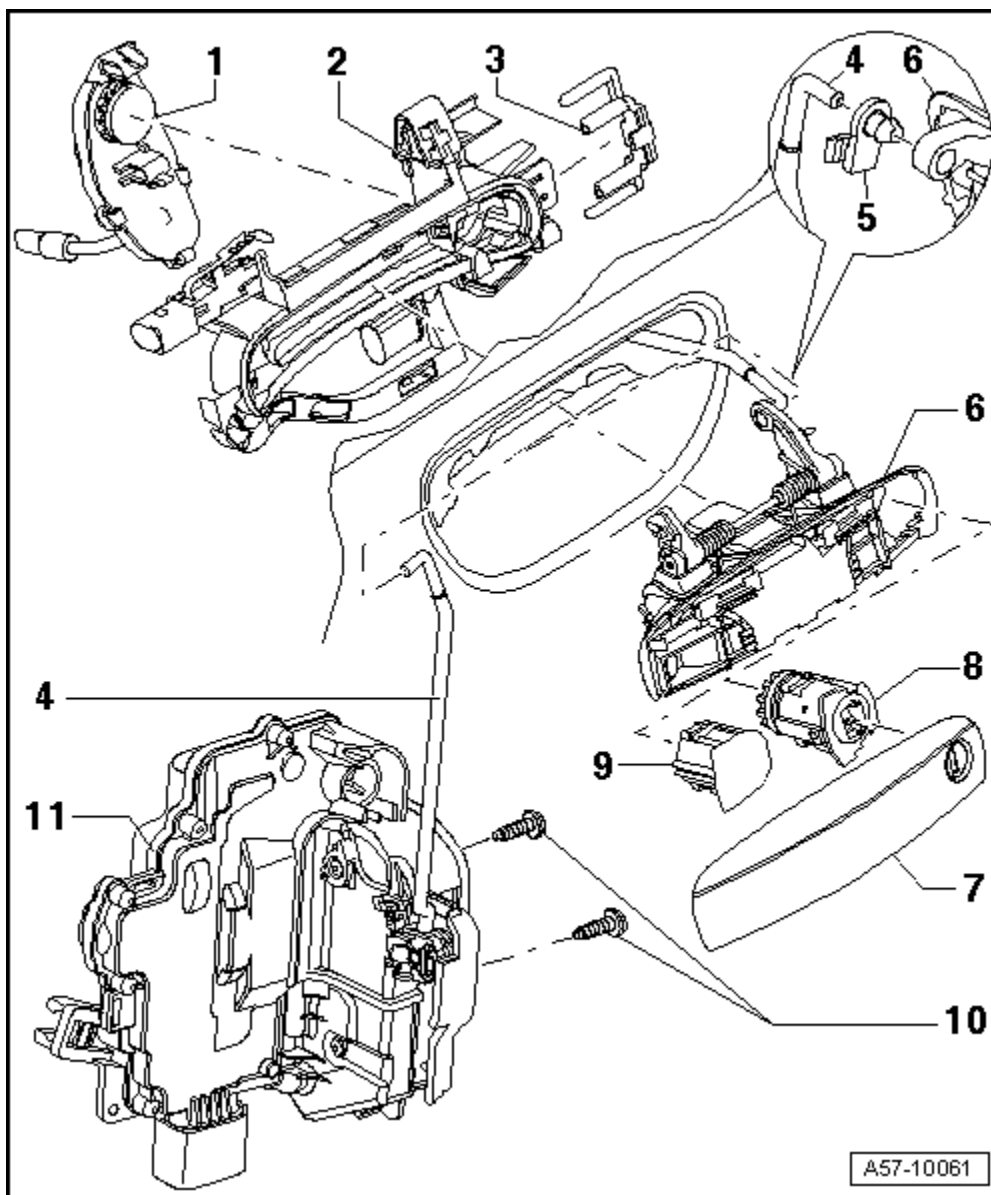


Ручка и замок передней двери

Схема монтажа



1 - Модуль передачи

q Заклипсован в гнездо ручки двери

q Снятие → [Символ, определяющий позицию иллюстрации](#)

2 - Гнездо ручки двери

q Отпирание → [Илл.](#)

3 - Толкатель

q Извлечь для снятия цилиндра замка

4 - Приводная тяга

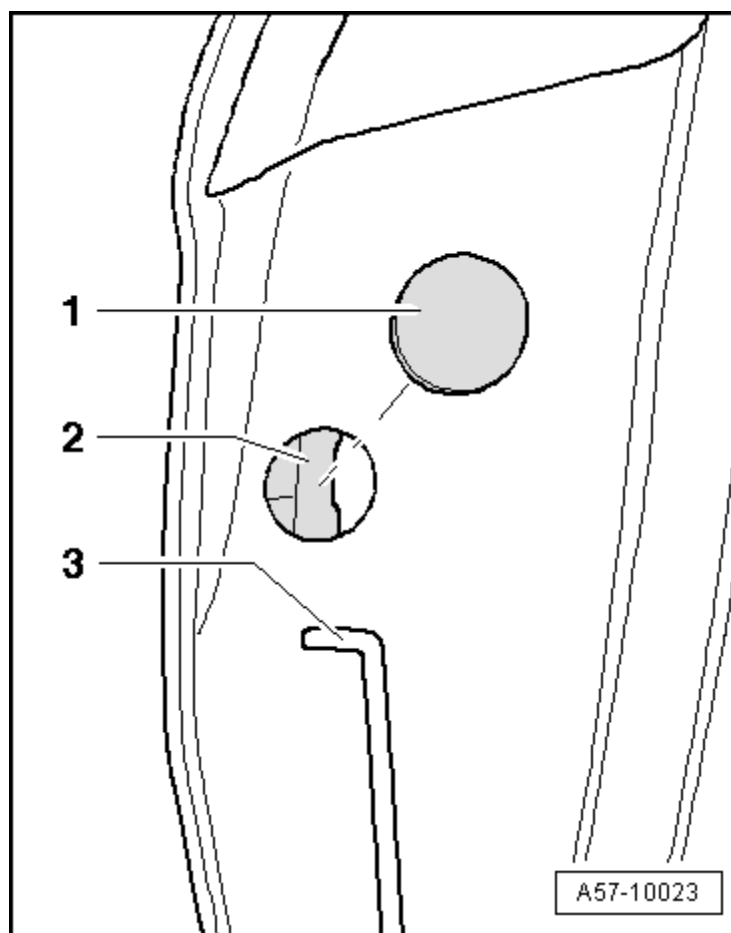
q Заклипсовать в замок двери → [Илл.](#)

5 - Шарнирная втулка

- q Присоединить приводную тягу к клипсе, повернуть клипсу на 90° и зафиксировать на приводной тяге.
- 6 - Ручка двери
 - q Перед демонтажем снять рамку стекла и стеклоподъемник.
 - q Личинка/облицовка замка снята.
 - q Снятие → [Глава](#)
- 7 - Накладка ручки двери
 - q Снятие → [Илл.](#)
- 8 - Цилиндр замка
 - q Установлен только на стороне водителя.
- 9 - Облицовка
 - q Устанавливается на всех ручках без цилиндра замка
- 10 - Винт с внутренней звездочкой
 - q 20 Нм
- 11 - Замок двери
 - q Снятие:
 - q Обивка двери снята.
 - q Рамка стекла и стеклоподъемник сняты → [Глава](#).
 - q Для снятия выкрутить винты с внутренней звездочкой -10- и извлечь замок двери вниз.

Снятие цилиндра замка

- Изготовить согласно рисунку небольшой крюк -3-, напр. из электродной проволоки.
- Извлечь колпачок -1-.
- Позиция -2- показывает толкатель в монтажном положении.
- Вставить крюк -3- сквозь отверстие в двери -1- позади толкателя -2-.



- Извлечь толкатель, при этом цилиндр замка разблокируется.
- Извлечь цилиндр замка из ручки двери.

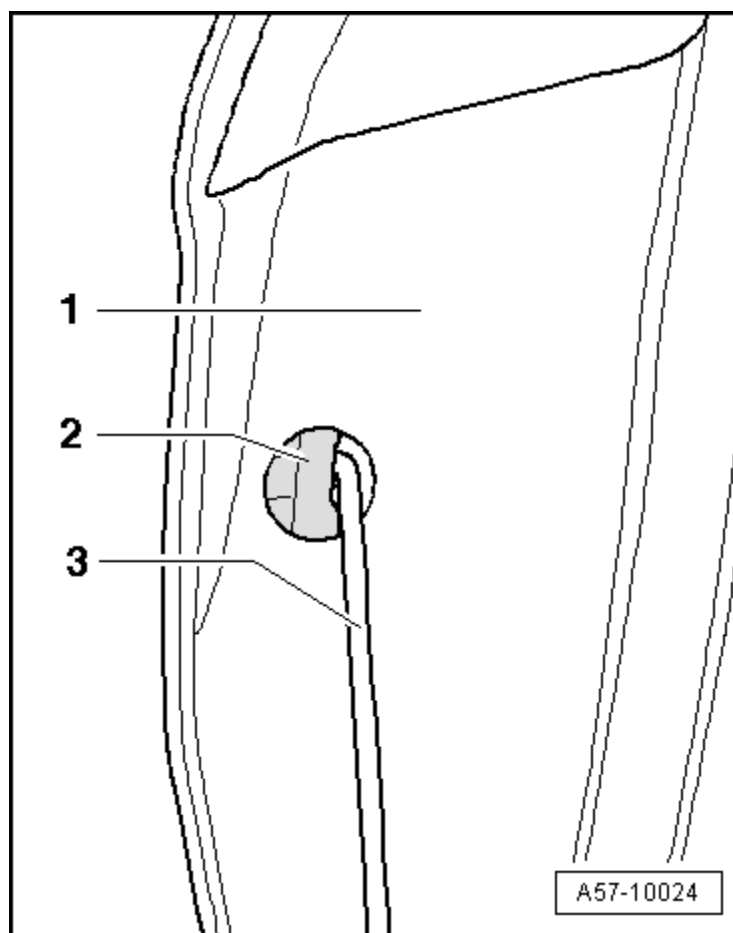


Иллюстрация разблокировки толкателя



Инструкция

Для наглядности ручка двери на рисунке снята.

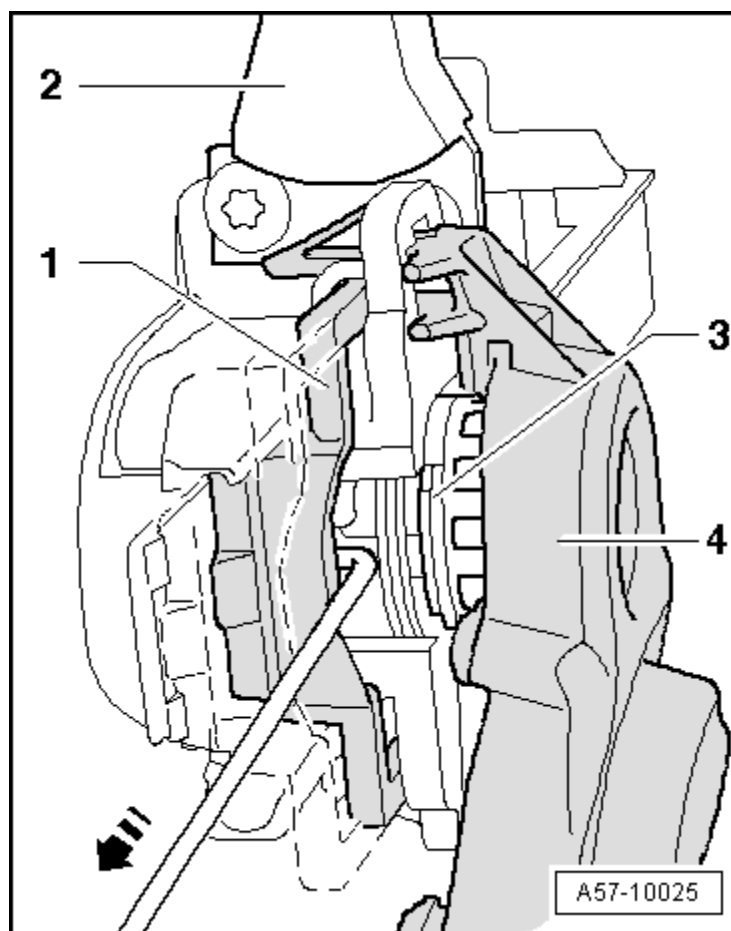
- Вставить крюк позади толкателя -1- и извлечь его в -направлении стрелки-.
- Заштрихованное изображение иллюстрирует толкатель в разблокированном положении.
- В результате разблокируется цилиндр замка -3- в ручке двери.
- После этого можно извлекать цилиндр замка из ручки двери -2-.
- Модуль передачи -4- заклипсован в ручке двери.



Инструкция

Начиная с 2005 модельного года устанавливается дополнительная крышка, фиксатор которой -2- необходимо открыть

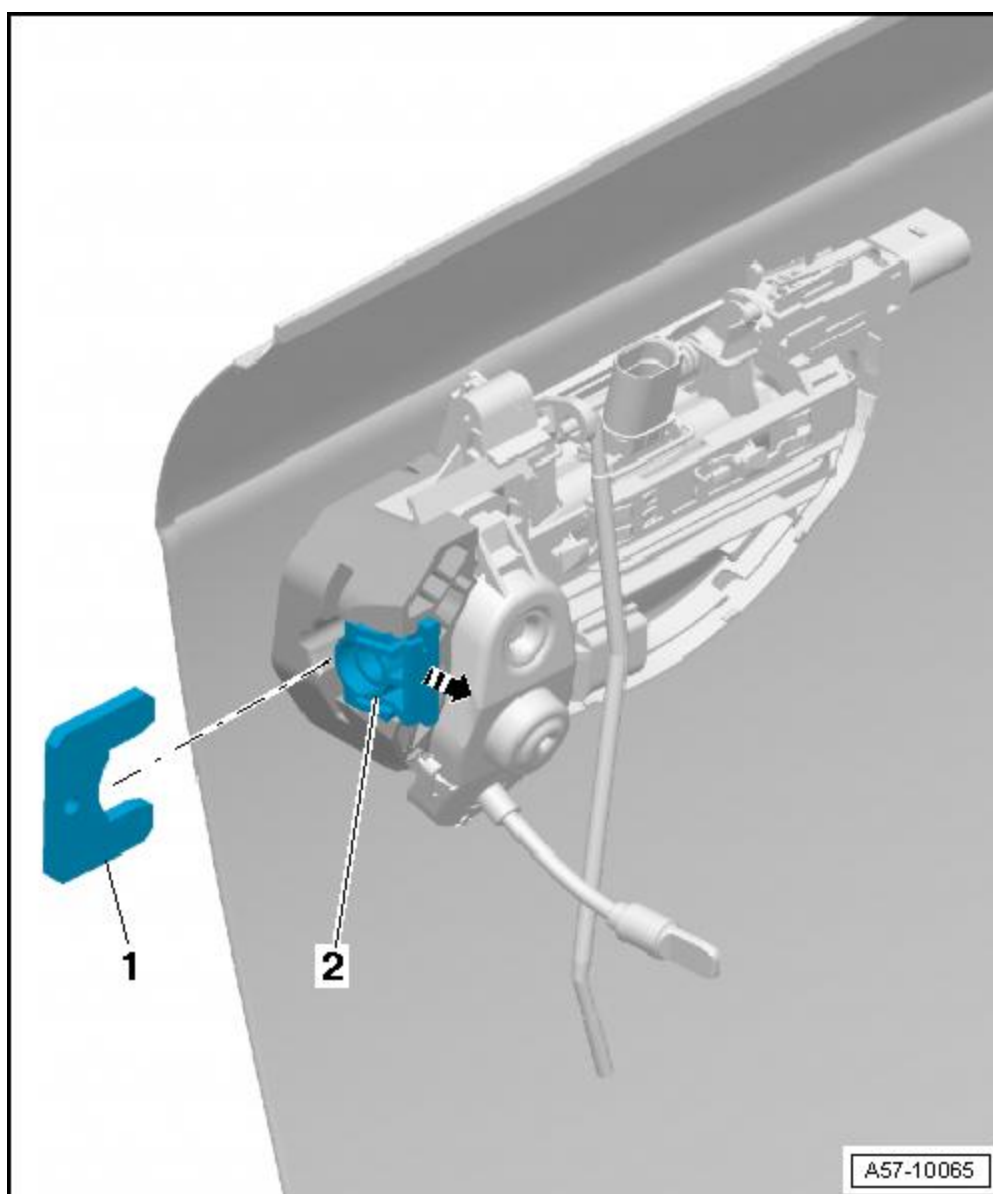
заранее



Отжать фиксатор -2- в направлении стрелки к центру автомобиля, например с помощью отвертки.

Вставить упомянутый выше крюк в отверстие толкателя -1- и вытянуть его до упора.

Извлечь цилиндр замка из ручки двери.



Снятие передающего модуля

- Ручка двери и скоба сняты.
- Сжать фиксаторы (стрелки) и снять передающий модуль -2- со скобы -1-.

